

1, 2, 3, Culture!

**UNE INVITATION POUR LES ENFANTS
QUI VEULENT SORTIR LEURS PARENTS !**

1, 2, 3 Culture ! c'est quoi ?

Une place offerte
pour votre enfant



Une place à tarif réduit pour l'adulte qui l'accompagne
parent, grand-parent, assistante maternelle, ami(e) ...

Pour qui ?

Pour tous les enfants de la maternelle au CM2, inscrits dans une des écoles de Saint-Martin-d'Hères.

Quand ?

Valable durant l'année scolaire 2021-2022.

Où ?

Dans l'une des deux salles de spectacle de la ville : L'heure bleue ou à l'Espace culturel René Proby.

Comment l'utiliser ?

Choisissez un spectacle dans la sélection.



Présentez votre coupon à la billetterie pour obtenir vos billets.

Réservez
vos places
à l'avance

DANSE
ET MUSIQUE

Ffff

Compagnie Ke Kosa

Un très beau voyage sensoriel qui évoque avec poésie les expériences que nous traversons pour grandir.

Mer. 13 oct.

10 h - 14 h 30

Dès 2 ans

Espace culturel René Proby



THÉÂTRE

À la porte

*Compagnie
Passe-Montagne*

Avec tendresse et ironie, ce spectacle propose un arrêt sur image de l'enfance et de ses petits rituels.

Mer. 3 nov.

10 h - 14 h 30

Dès 8 ans

L'heure bleue



CONTE MUSICAL

**La pêche
au bonheur**

Chloé Lacan

De l'accordéon au ukulélé, Chloé Lacan conte et chante les aventures d'une petite bonne femme qui grandit, aime, tombe et recommence, à la recherche du bonheur...

Mer. 10 nov.

10 h - 14 h 30

Dès 4 ans

Espace culturel René Proby

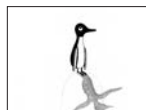


MARIONNETTES

**Le complexe
du pingouin**

*Compagnie
Le Mouton Carré*

Un voyage tissé d'impressions et d'émotions intenses, pour parler du défi de grandir et du dépassement de soi.



Sam. 15 jan.

10 h - 15 h

Dès 2 ans

Espace culturel René Proby

DANSE ET CIRQUE |
HIP-HOP DON'T STOP
FESTIVAL

Fli

*Compagnie
Art Move Concept*

Un spectacle pour les petits qui rêvent en grand, et les grands qui souhaitent retrouver l'enfant qui sommeille en eux.

Ven. 4 fév.

20 h

Dès 5 ans

L'heure bleue



DANSE |
HIP-HOP DON'T STOP
FESTIVAL

Battle

Deux objectifs :
battre les adversaires
et enthousiasmer le public !

Sam. 12 fév.

20 h

L'heure bleue



THÉÂTRE

**Le Garage
à Papa**

*Nicolas Turon
et Clément Paré
Compagnie des ô*

Voici un garage où on révisé les papas comme on révisé les voitures !
Un spectacle plein d'humour et de bienveillance sur la relation père-enfant.

Sam. 5 mars

10 h

Dès 6 ans

Espace culturel René Proby



THÉÂTRE

**Les saisons
de Rosemarie**

Compagnie AJT

Un spectacle pour donner envie de grandir et se libérer de ses barrières invisibles.

Mer. 13 avr.

14 h 30

Dès 7 ans

Espace culturel René Proby



MARIONNETTES
ET MUSIQUE

Temps

*Compagnie
Haut les Mains*

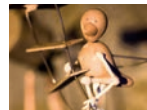
Une bulle de douceur pour éveiller les sens des tous-petits.

Jeu. 21, ven. 22, sam. 23 avr.

10 h - 15 h

De 6 mois à 6 ans

Espace culturel René Proby



MUSIQUE

**The Wackids :
Back to the 90's**

Un concert déjanté,
à l'énergie électrisante,
à voir en famille !

Sam. 14 mai

20 h

Dès 6 ans

L'heure bleue



Réservez
vos places
à l'avance

Vous hésitez ?

Nous pouvons
vous conseiller et vous
aider dans votre choix.

Vous pouvez nous
contacter par mail,
par téléphone
ou sur place.

**Nous joindre/
Nous suivre**

04 76 14 08 08

billetterie-smhenscene@
saintmartindheres.fr
culture.saintmartindheres.fr

 @SMHenscene

Saint-Martin-d'Hères
en scène,
c'est 2 salles :

• **L'heure bleue**

2 avenue Jean Vilar

• **L'Espace culturel
René Proby**

2 place Édith Piaf
/ rue George Sand